

*МУДО «Жуковская школа искусств № 2»*

# *Композиция*

**Составила преподаватель:**

**Колончук Татьяна Николаевна**

# Что такое «композиция»?

- Любая картина начинается с композиции. А это – искусство сочинения, соединение различных частей в единое целое, выделение главного. Композиционные схемы. Веками художники искали наиболее выразительные композиционные схемы, в результате мы можем говорить о том, что наиболее важные по сюжету элементы размещаются не хаотично, а образуют простые геометрические фигуры (треугольник, пирамиду, круг, овал, квадрат, прямоугольник и т.п.) Поиск композиции с помощью ладоней и рамки-видоискателя. Построение композиции по центру. Работа с шаблонами – элементами композиции. Образование разных геометрических фигур. Работа над картиной. Поэтапное рисование.



- **Композиция** (от лат. compositio) — составление, объединение и гармоничное сочетание частей в единое целое и общее.
- **Композиция** строится по определённым законам. Её правила и приёмы взаимосвязаны между собой и действуют во все моменты работы над композицией
- **Композиционное решение** в изобразительном искусстве связано с умелым расположением предметов и фигур на плоскости картины.



# **Основные законы композиции:**

- **Закон целостности**
- **Закон соподчинения**
- **Закон равновесия**



# Правила и приемы КОМПОЗИЦИИ :

- Доминанта
- Симметрия/асимметрия
- Статика/динамика
- Ритм
- Контрасты, нюансы, аналоги



# Средства композиции:

- **Формат**
- **Композиционный центр,**
- **Равновесие**
- **Целостность**
- **Соподчинение**
- **Ритм**
- **Контраст**
- **Динамика/статика**
- **Симметрия/асимметрия**
- **Доминанта**



# **Рассмотрим подробнее понятия и термины КОМПОЗИЦИИ:**



- **Закон целостности-** объединение элементов, частей в единое целое.



рисунок 1



рисунок 2



- **Закон соподчинения** – подчинение всех элементов изображения доминанте

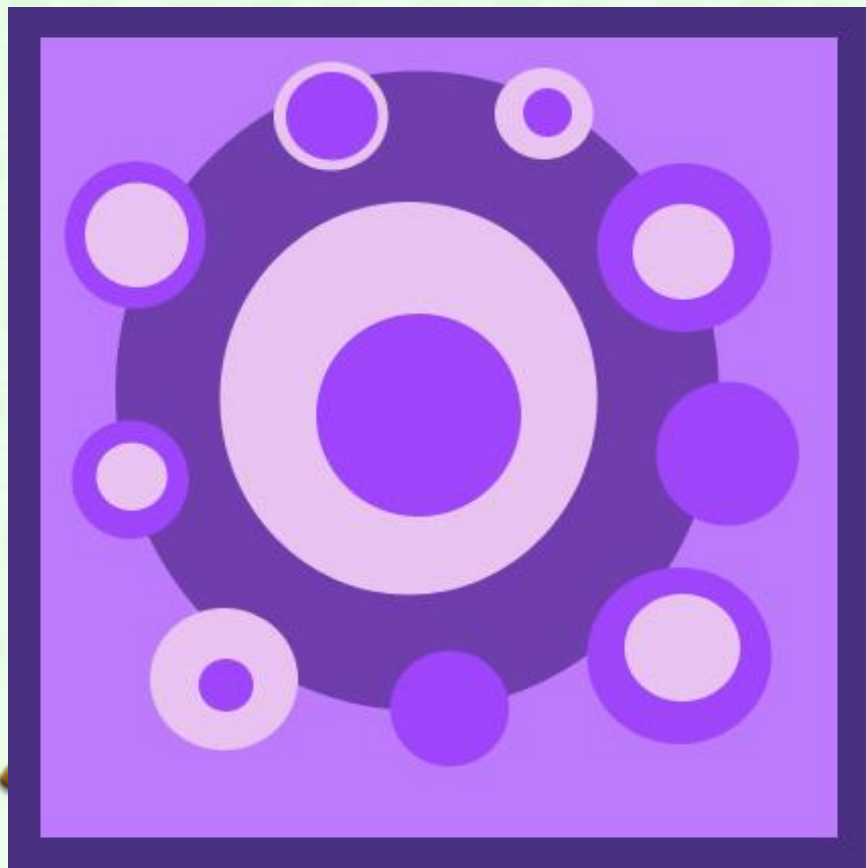


рисунок 3

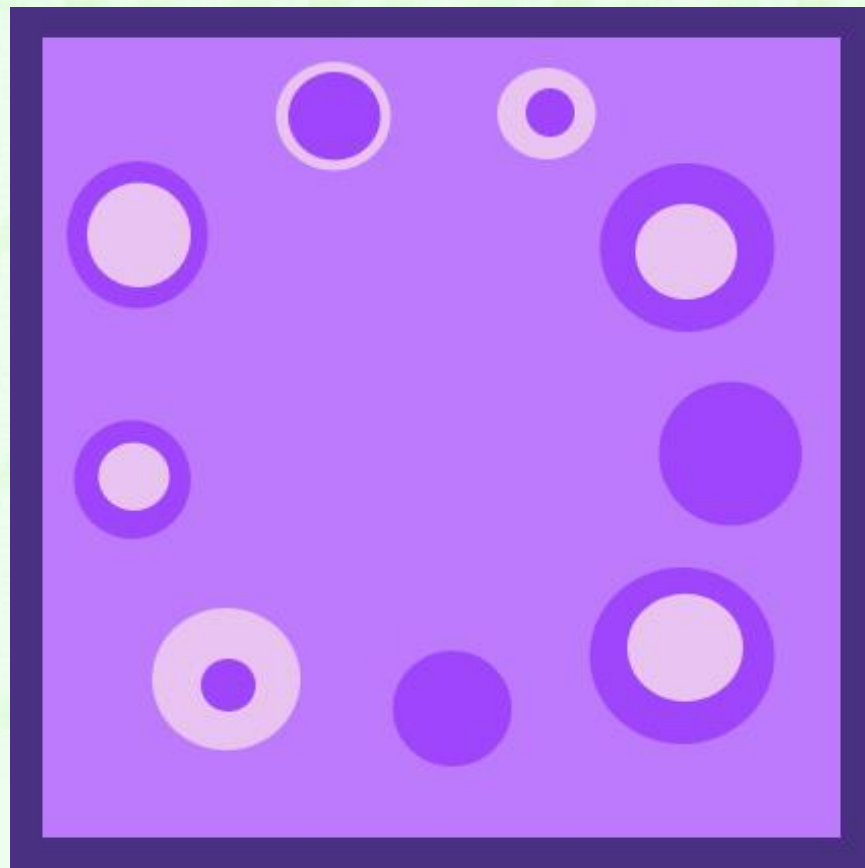


рисунок 4

- **Закон равновесия**- состояние композиции, при котором все элементы сбалансированы между собой

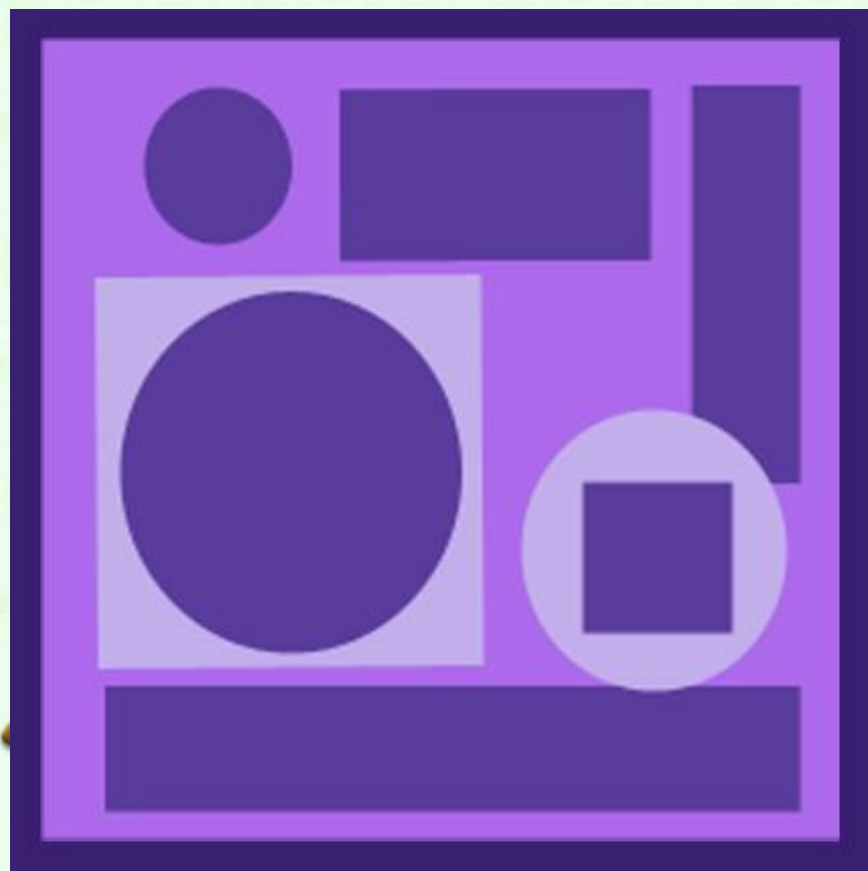


рисунок 5



рисунок 6

- **Доминанта** – главный элемент композиции, которому подчиняются все остальные



рисунок 7



рисунок 8

▪ **Симметрия** - равномерное размещение элементов по оси

▪ **Асимметрия** - неравномерное размещение элементов

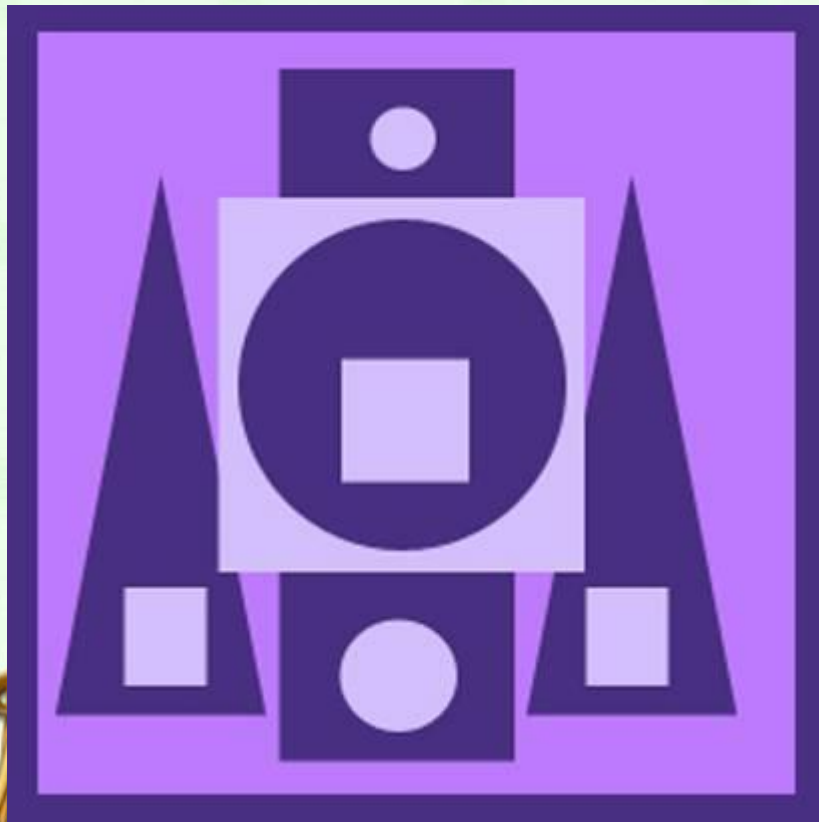


рисунок 9



рисунок 10

- **Динамичная композиция** - при которой создается впечатление движения
- **Статичная композиция** - создает впечатление неподвижности



рисунок 11



рисунок 12

- **Ритм** - это чередование каких-либо элементов в определенной последовательности.

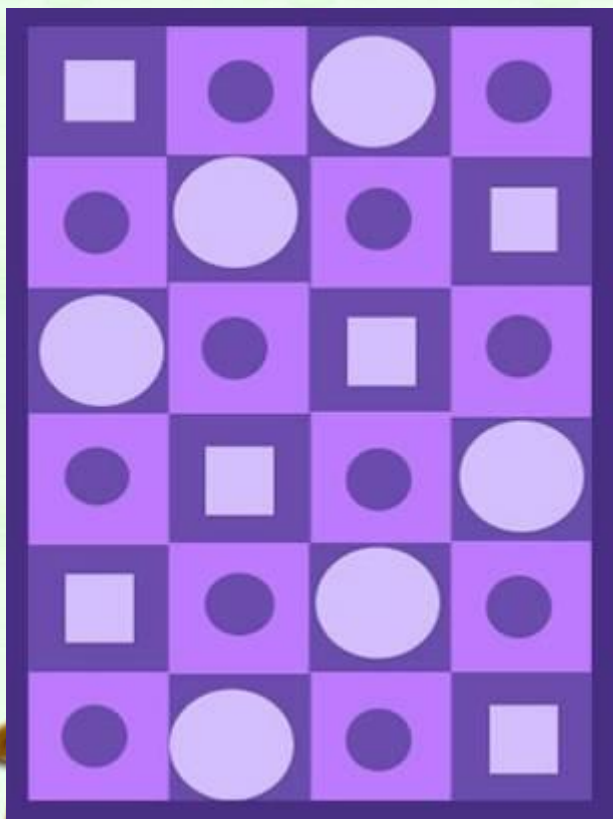


рисунок 13

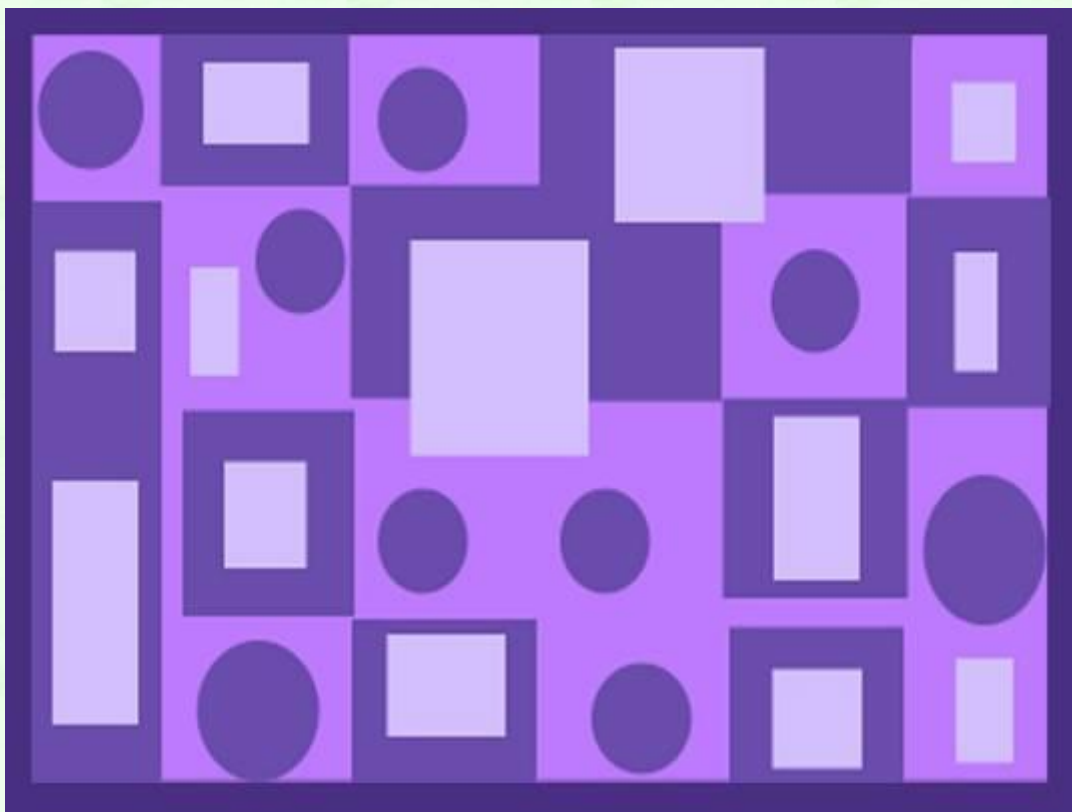


рисунок 14

- Другим законом построения композиции является закон симметрии и ритма. Симметрия в искусстве – это соразмерность частей художественного целого.





элемент орнамента движется равномерно в одну сторону



элемент орнамента занимает то одну, то другую сторону от плоскости симметрии и движется как бы в одном направлении







элемент орнамента движется вдоль основной линии, в разные стороны, зеркально повторяясь.



**симметрия вращения**



симметрия вращения



- **Контраст** - противопоставление в КОМПОЗИЦИИ
- **Нюанс** (франц. nuance) - тонкое различие, едва заметный переход.
- **Акцент** - (лат. «ударение») – выделение, подчеркивание элемента, служит для выражения большей выразительности КОМПОЗИЦИИ
- **Аналог** (греч. «сходство») – одинаковые или похожие друг на друга элементы в КОМПОЗИЦИИ



# Виды контрастов:

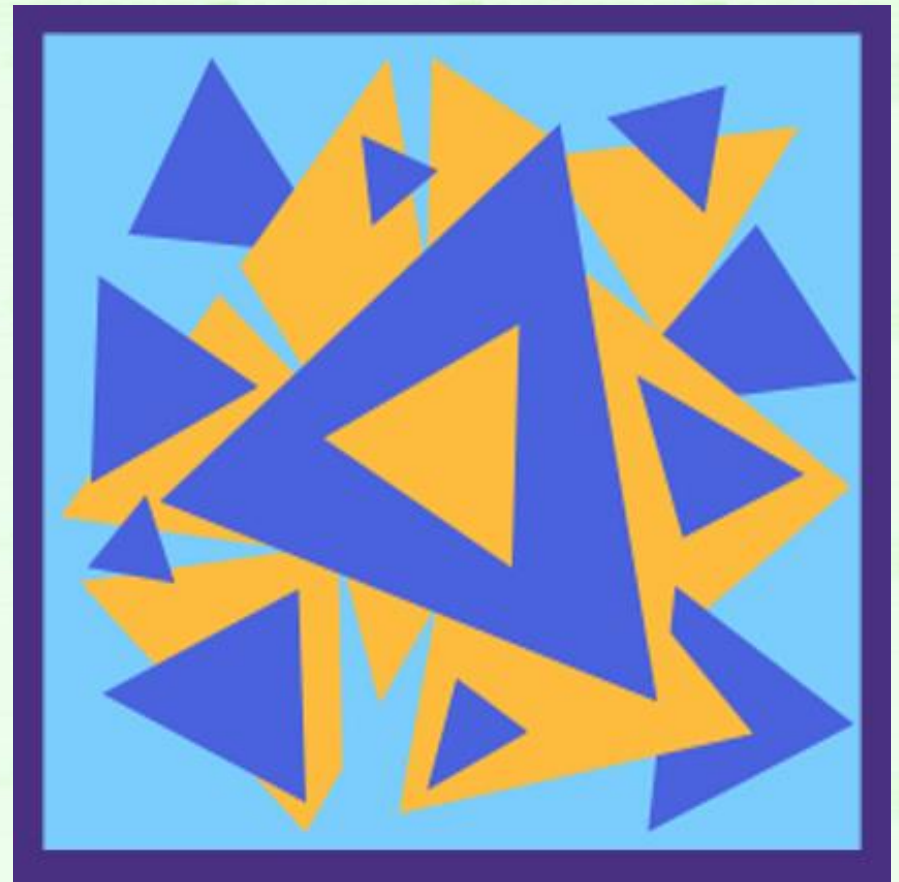
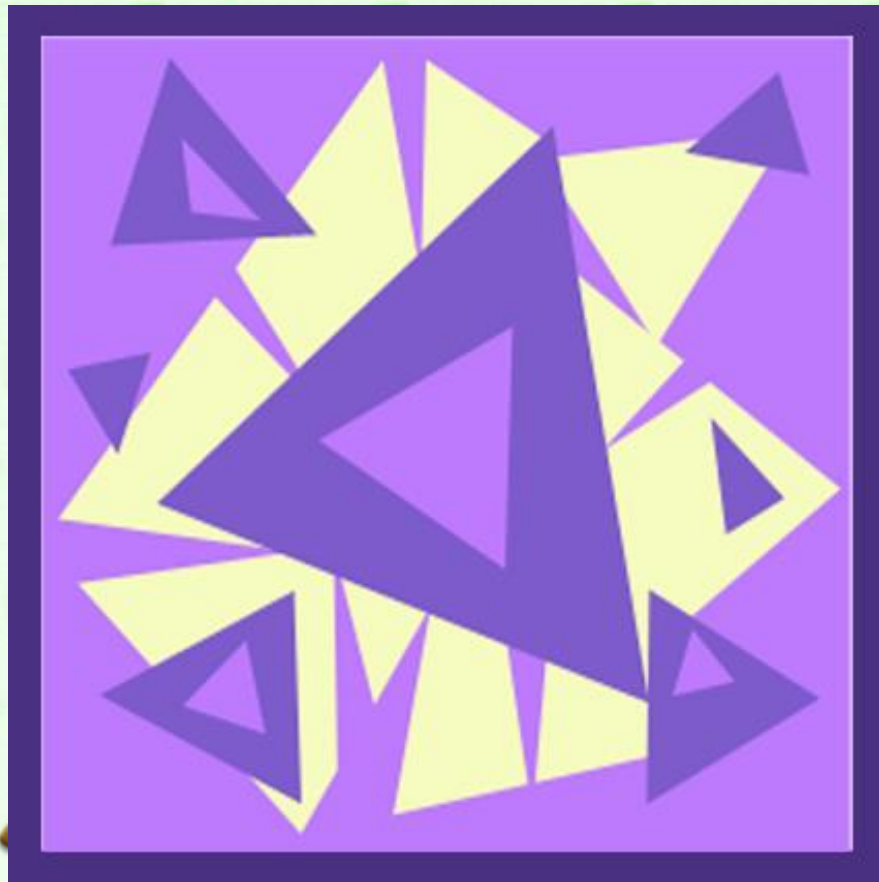


рис. 15 контраст по цвету

# Виды контрастов:

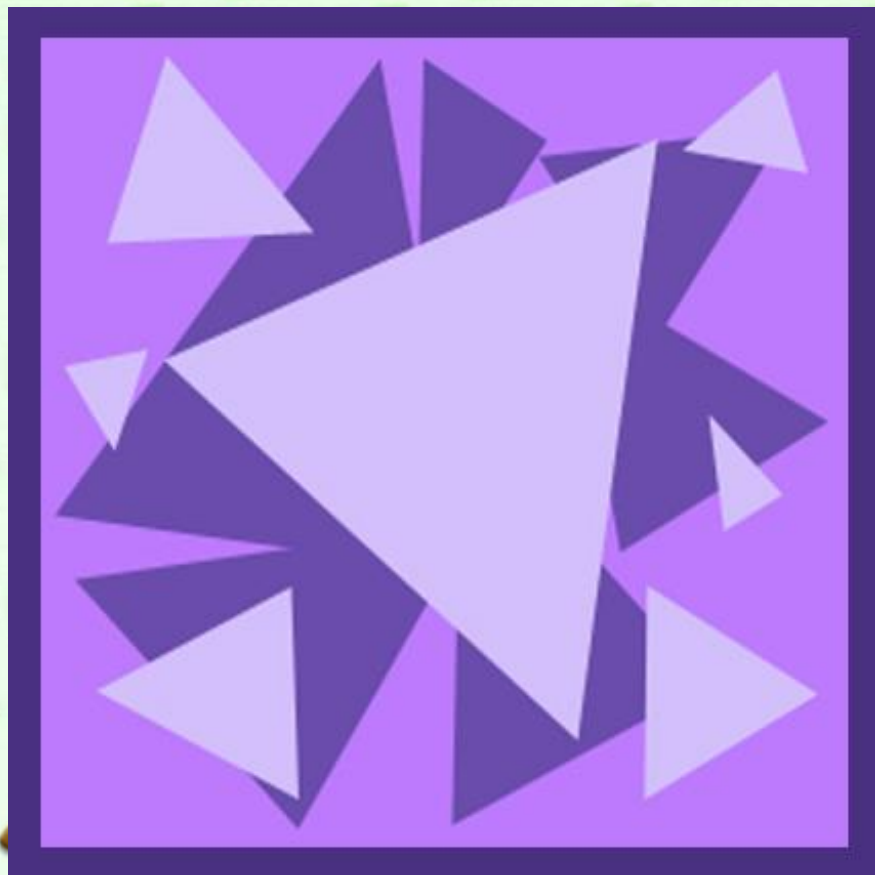


рис. 16 контраст размера



рис. 17 контраст формы

# Виды контрастов:



рис. 18 контраст фактур

# Нюанс

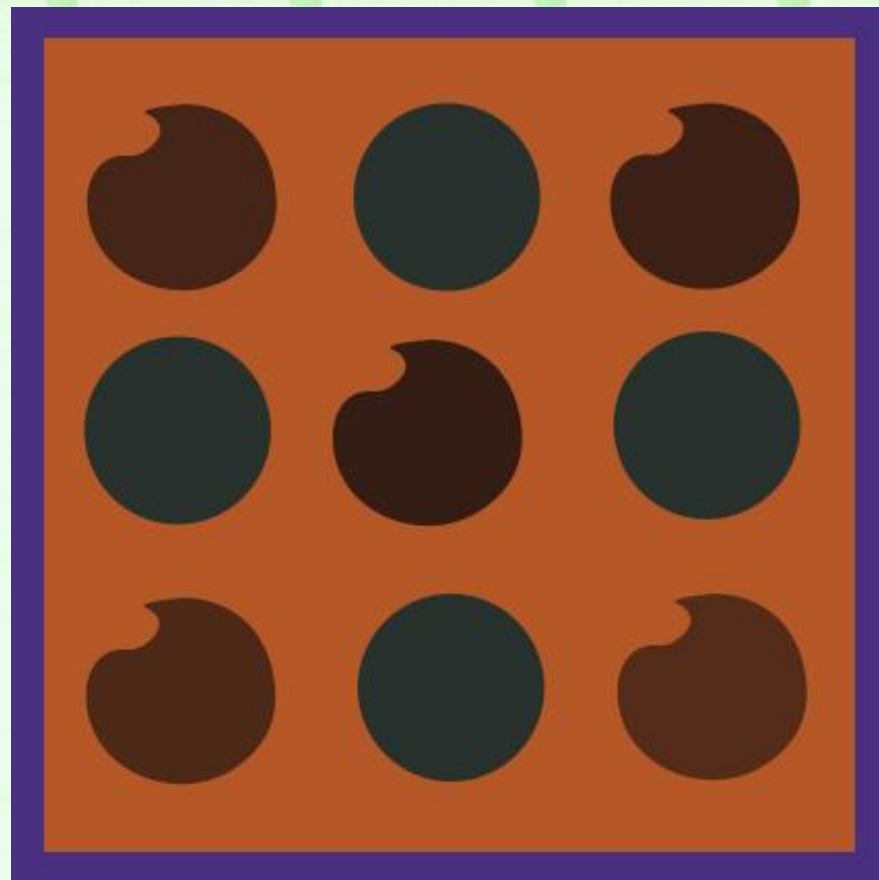
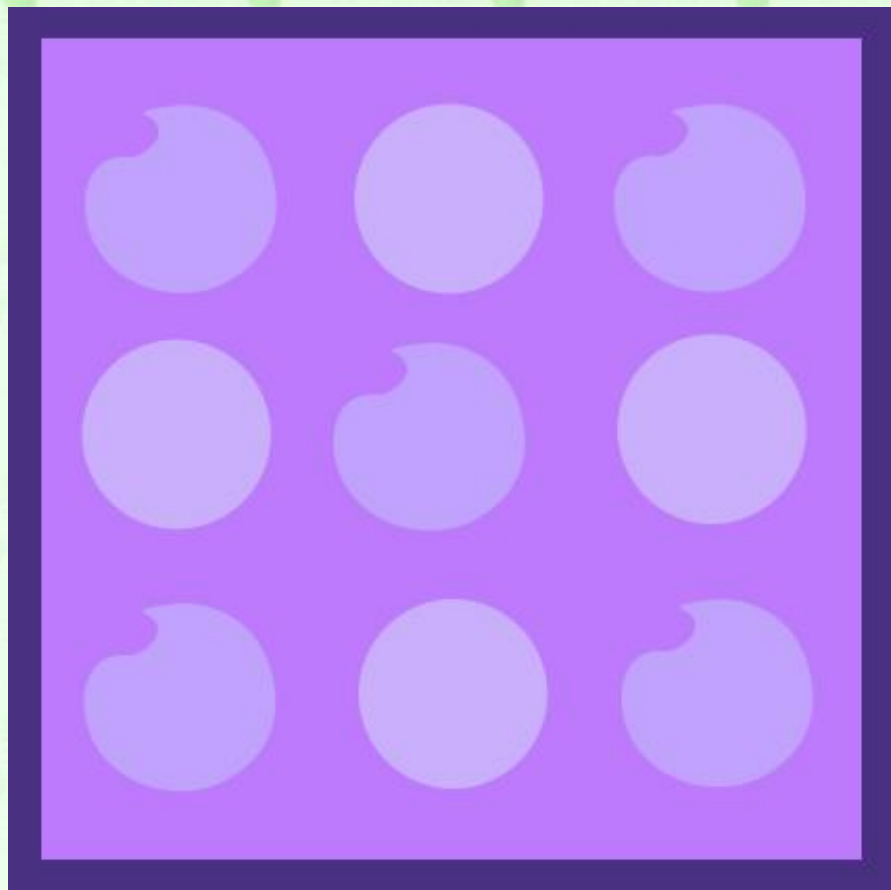


рис. 19 нюанс по цвету и по форме



# Акцент

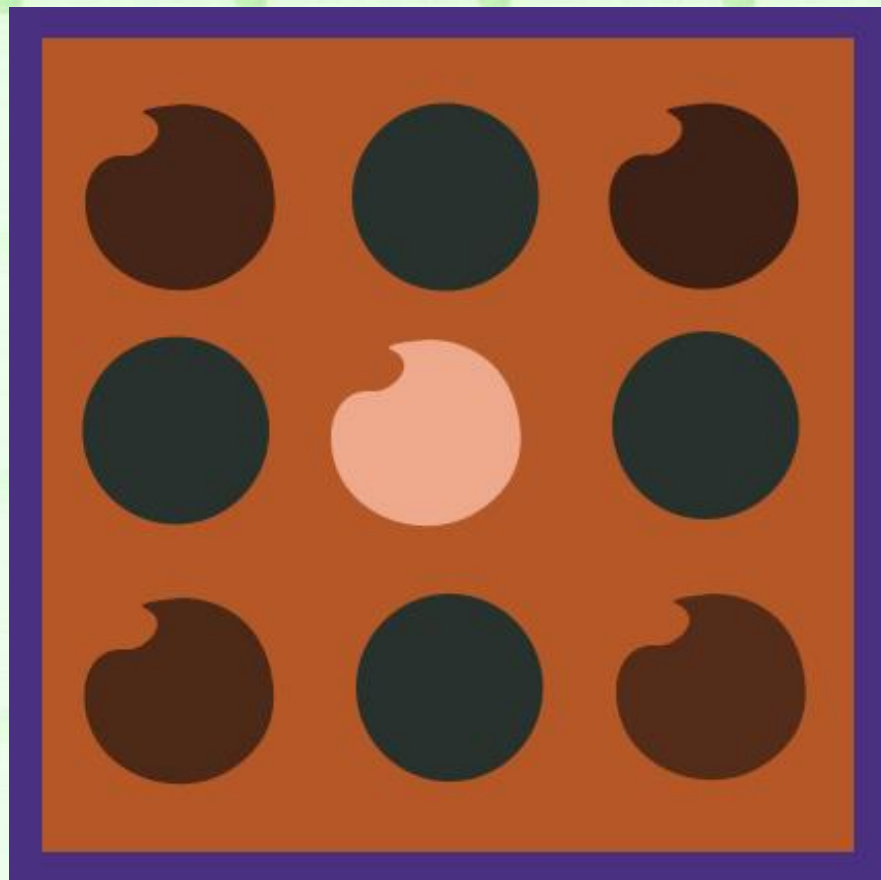


рис. 20 цветовой акцент

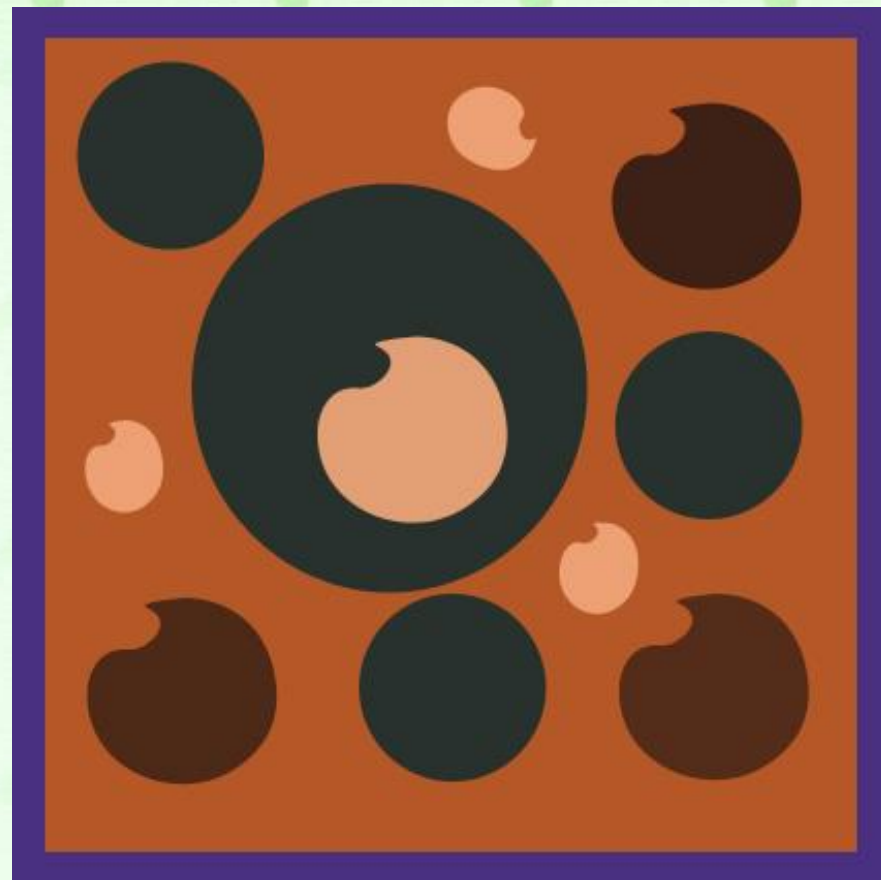


рис. 21 акценты по цвету и размеру



# Аналог

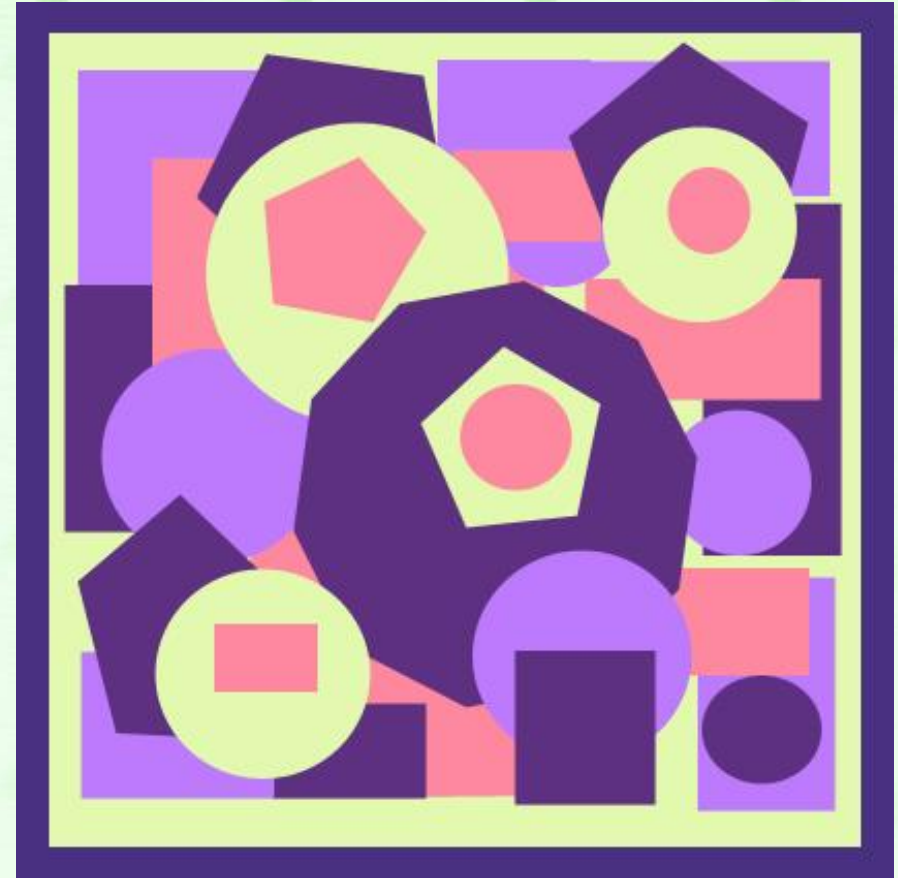
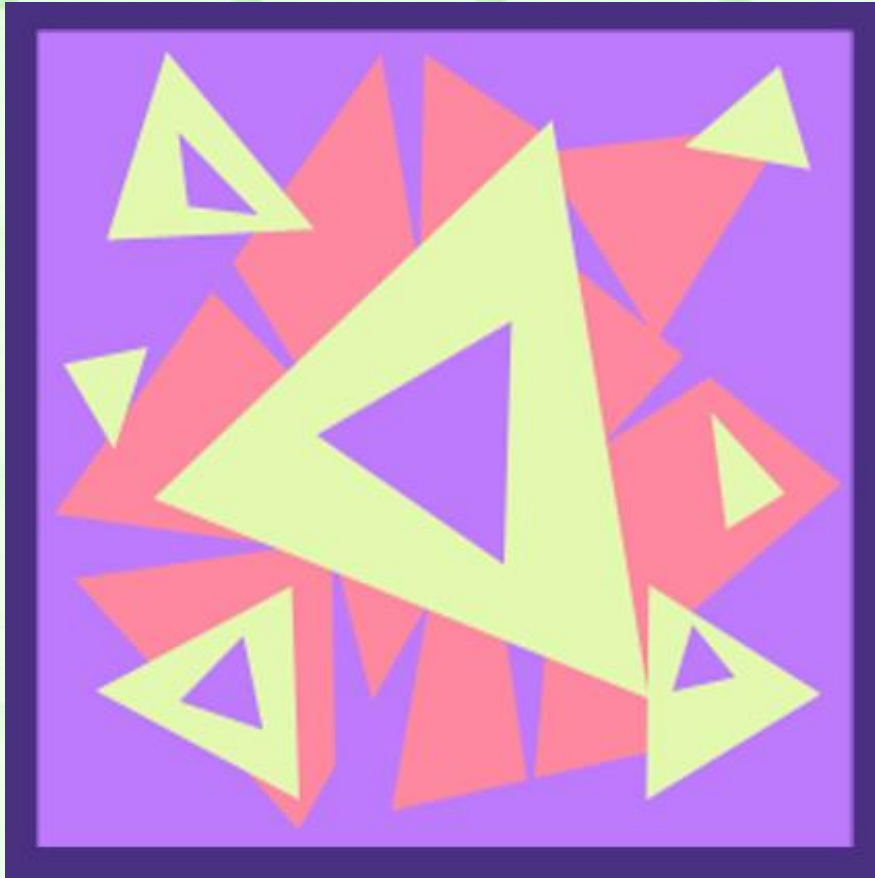


рис. 22 аналоги по форме и цвету





**Теперь выполним  
задания:**



# Задание 1. Равновесие в композиции.

С помощью 3-6 геометрических фигур создать композицию и передать равновесие

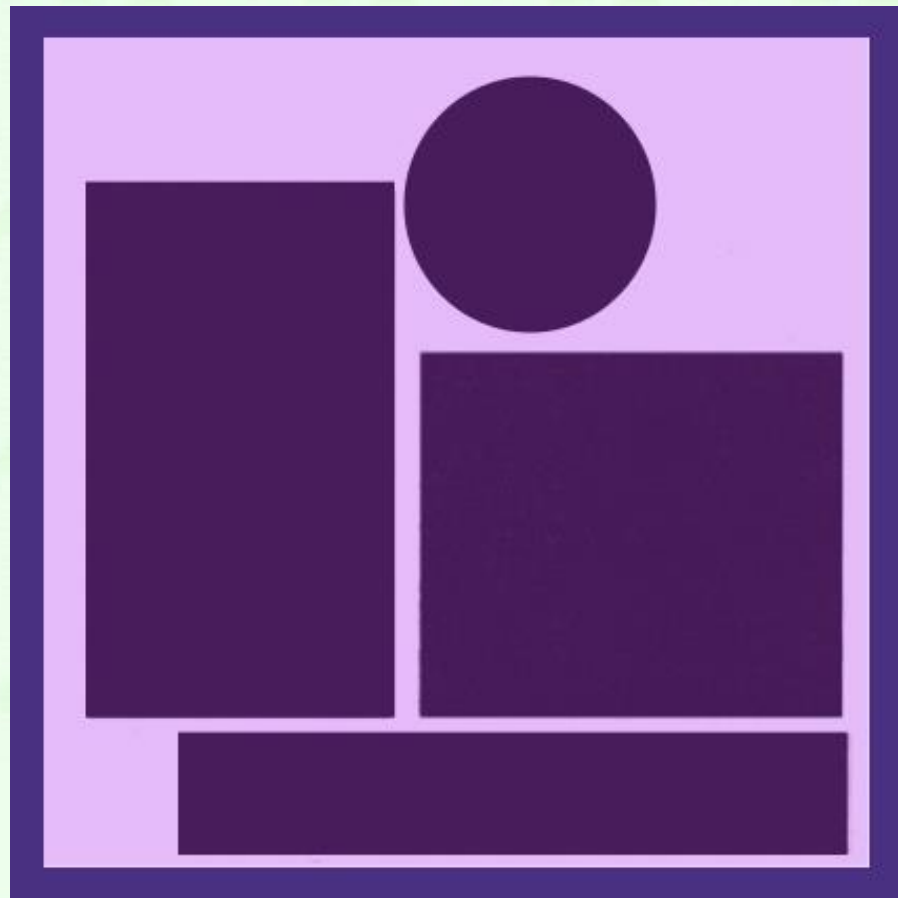
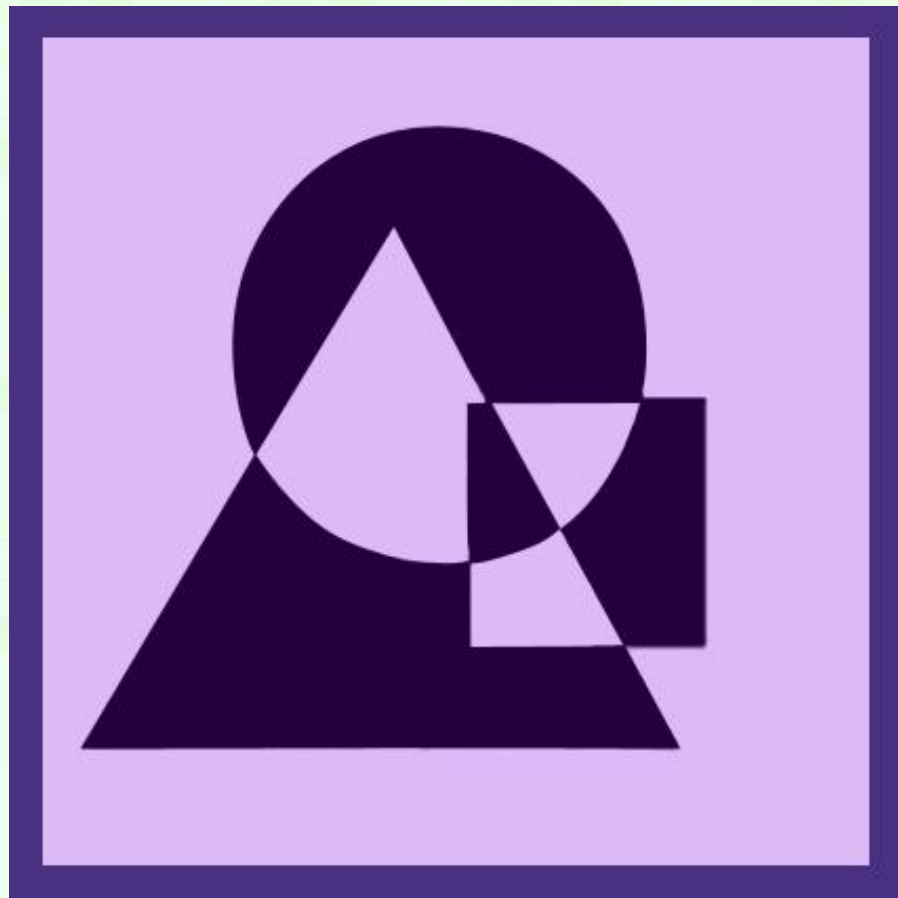


рис. 26 равновесие в композиции

## Задание 2. Доминанта.

С помощью 4-6 геометрических фигур создать композицию с ярко выраженной доминантой

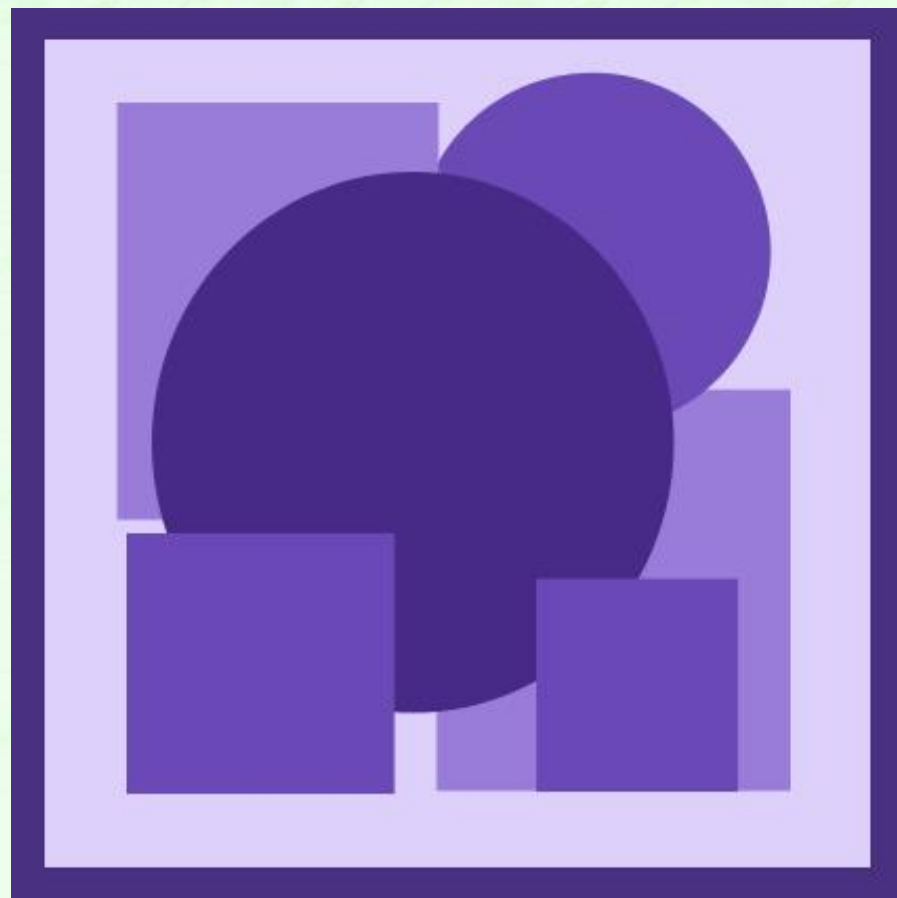
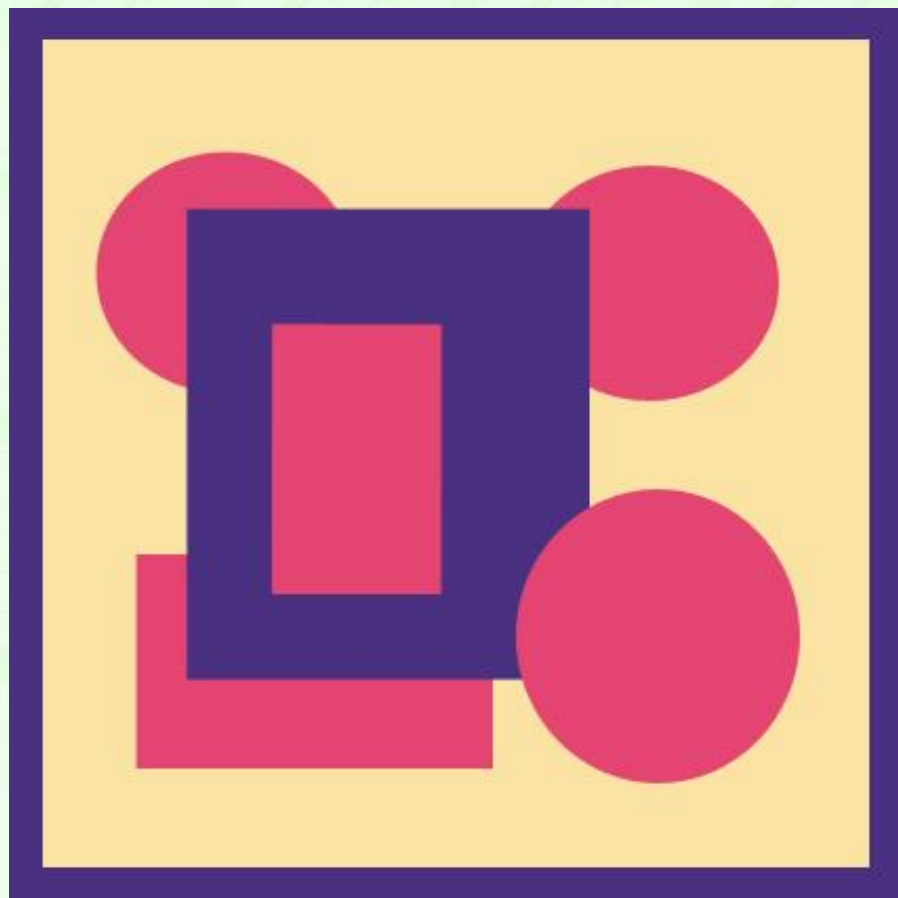


рис. 27 доминанта в композиции

### Задание 3. Статика и динамика.

С помощью 4-5 геометрических фигур создать:

- а) статичную композицию; б) динамичную композицию;



рис. 28 статика в композиции



рис. 29 динамика в композиции

# Задание 4. Симметрия и асимметрия.

С помощью геометрических фигур создать: а) симметричную композицию; б) ассиметричную композицию;

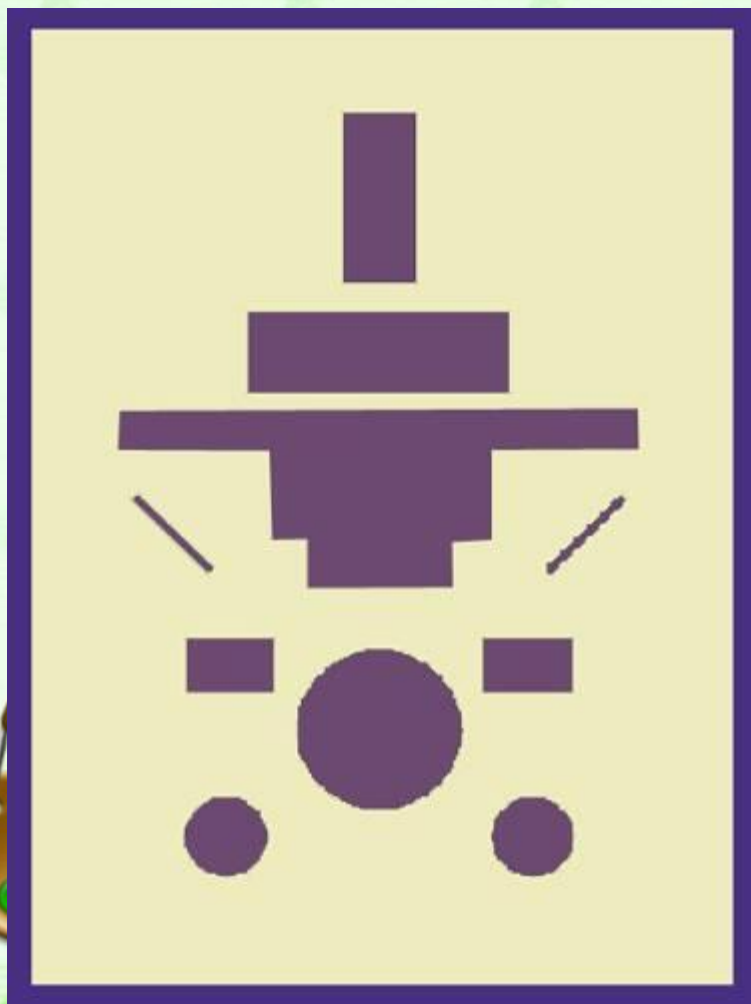


рис. 30 симметрия в композиции

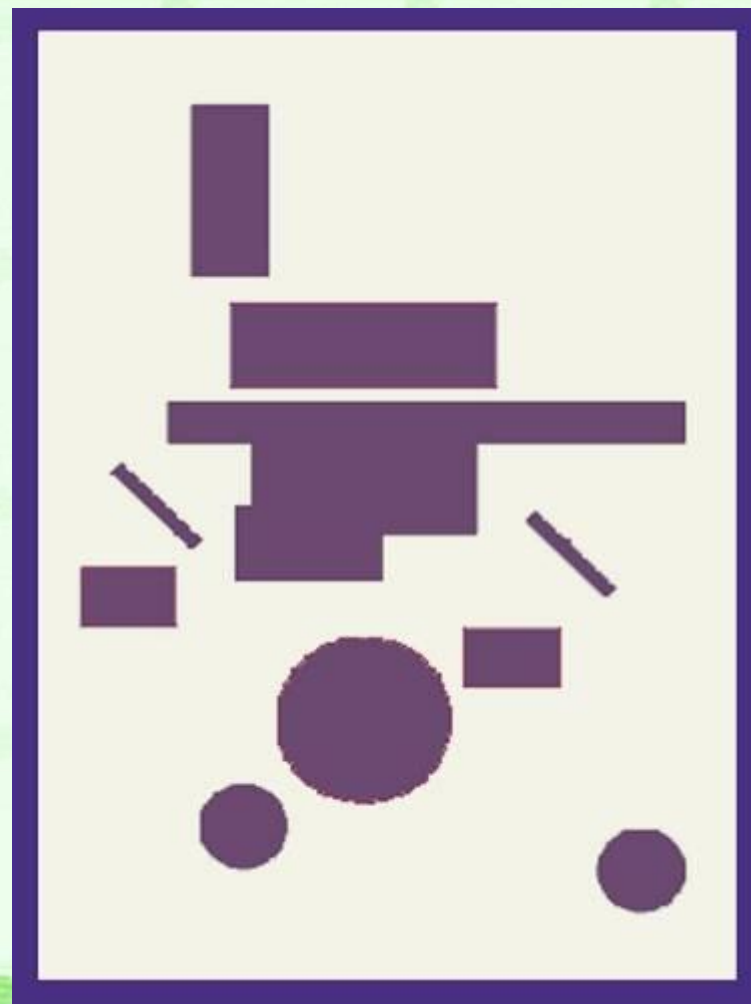


рис. 31 ассиметрия в композиции

## Задание 5. Ритм.

С помощью геометрических фигур передать ритм в композиции

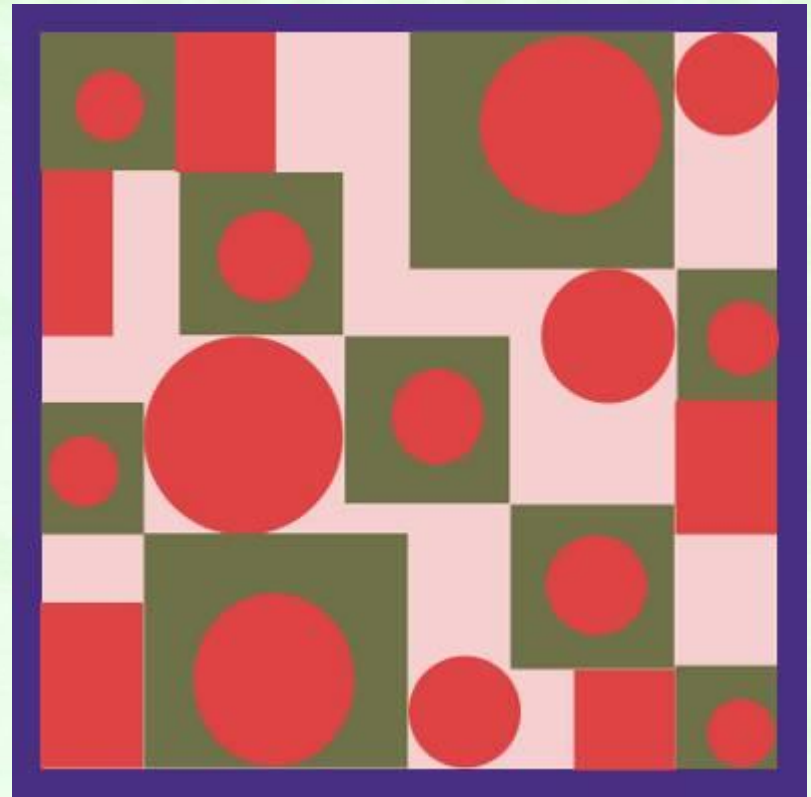
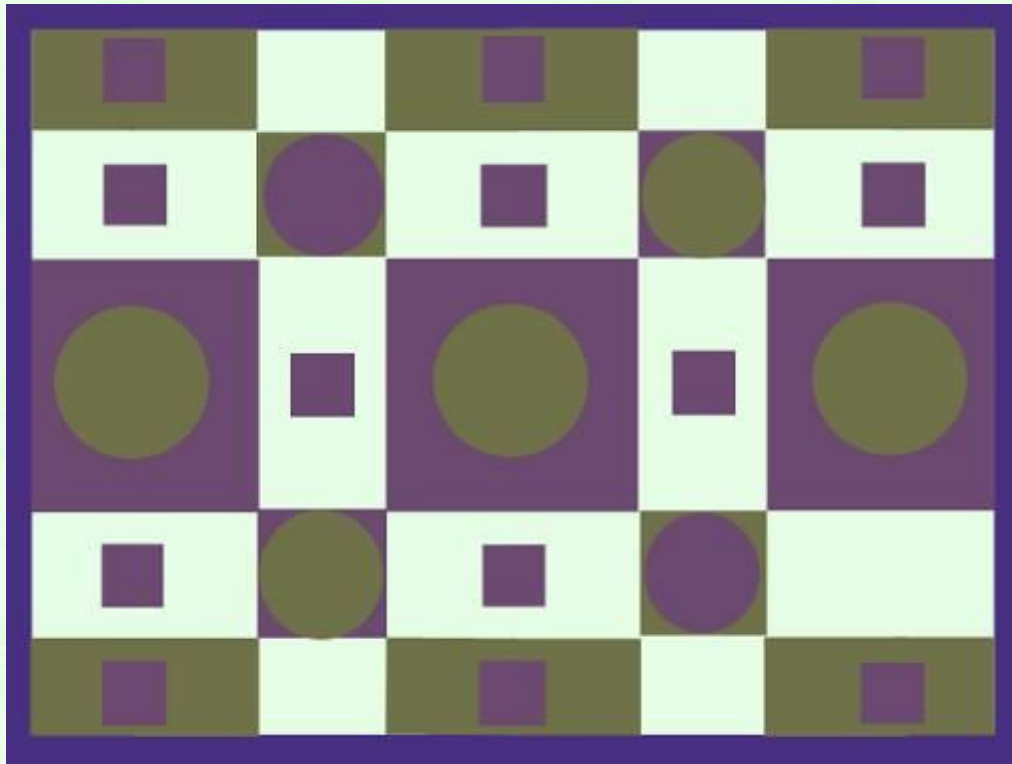


рис. 32 ритм в композиции



## Задание 6. Контраст.

С помощью геометрических фигур создать композицию и передать: а) цветовой контраст; б) контраст фактур

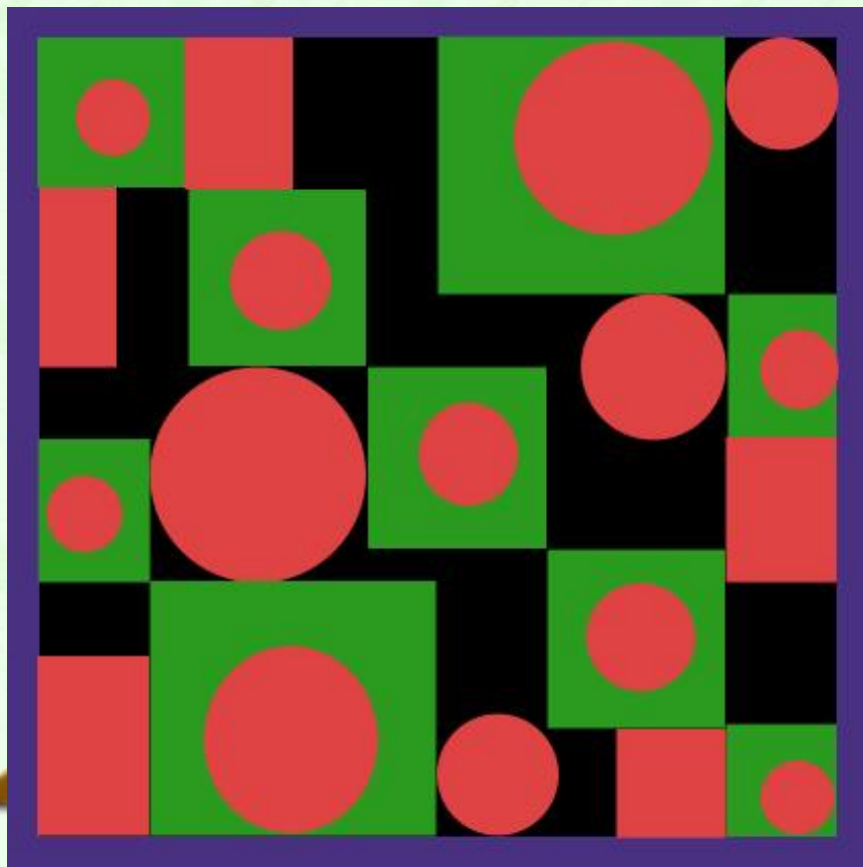


рис. 33 цветовой контраст

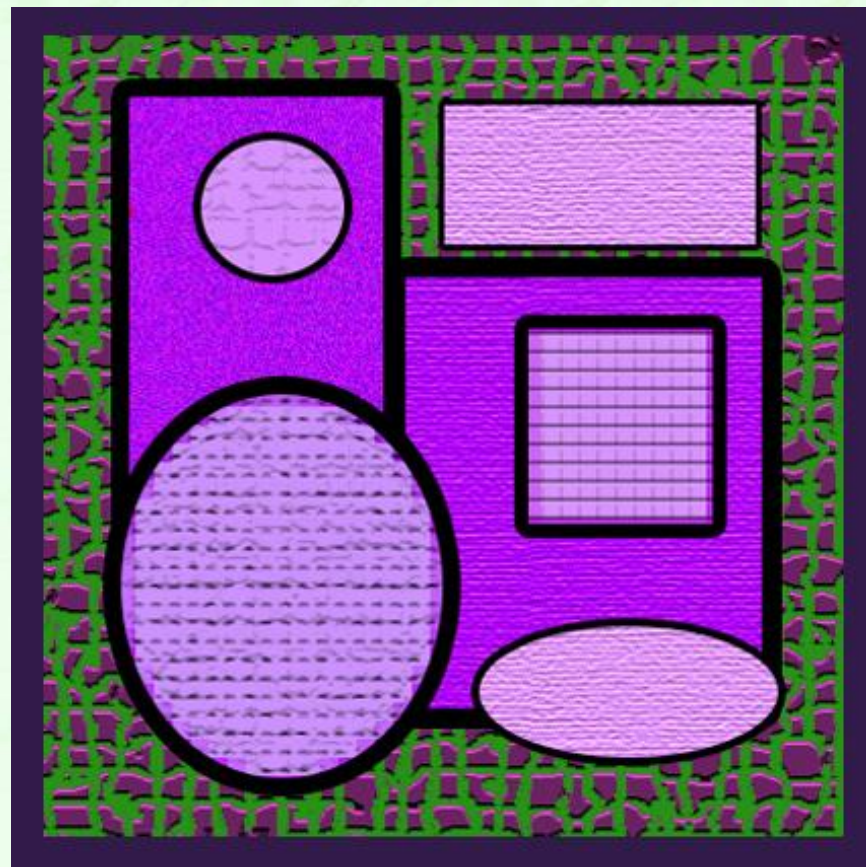


рис. 34 контраст фактур

**Задание 7. Нюанс, акцент аналог.**  
**С помощью геометрических фигур создать**  
**на выбор: а) нюанс в композиции; б) акцент в**  
**композиции; в) аналоги в композиции**

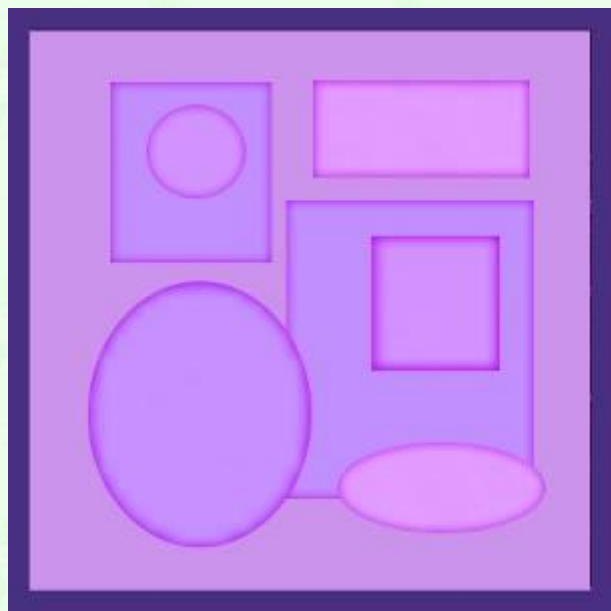


рис. 35 нюанс



рис. 36 акцент



рис. 37 аналог





Домашнее задание.  
Разобрать композиционную структуру любой живописной картины (на ваш выбор)

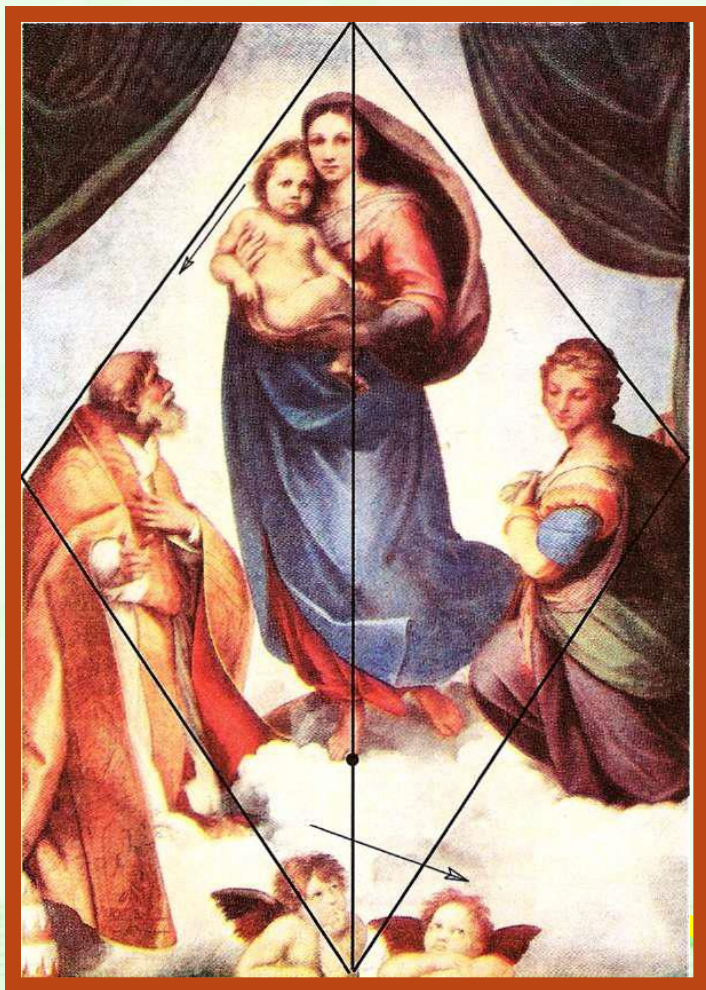


рис. 38